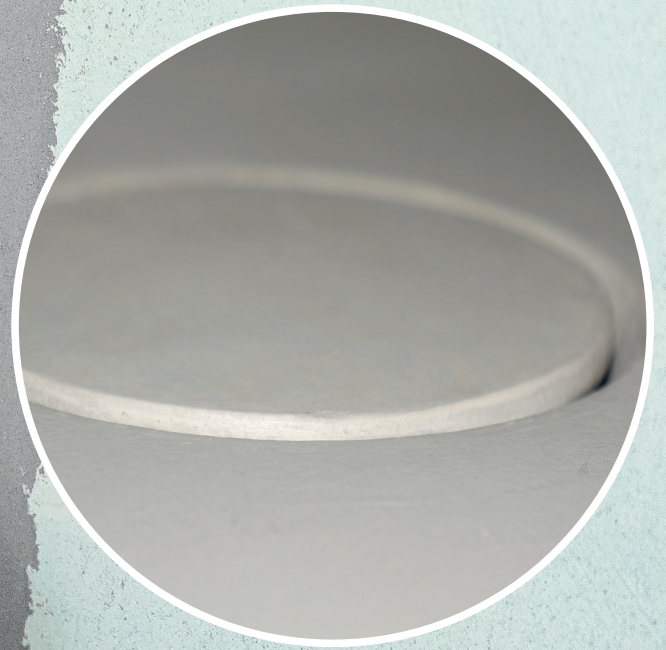


ISOX

THE COMPLETE PACKAGE FOR
WET ROOM PROJECTS

RECEVEURS DE DOUCHE STUC ISOX



PREMIER RECEVEUR DE DOUCHE PRÊT À L'EMPLOI
POUR FINITION EN STUC

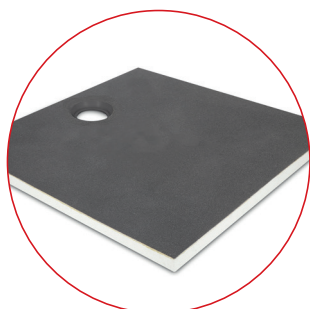


AVEC CATALOGUE DE PRODUITS | STUC

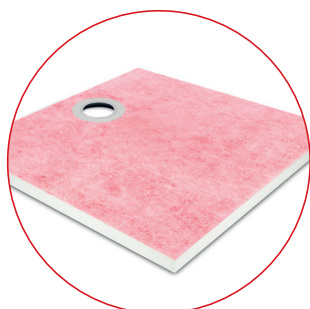
STUC SUR SOL RECEVEURS DE DOUCHE



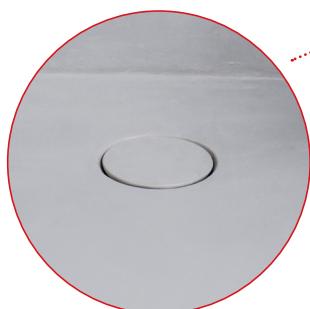
PRODUIT INNOVANT : RECEVEUR DE DOUCHE STUC ISOX



dessus receveur de douche
STUC d'iSOX



dessous receveur de douche
STUC d'iSOX



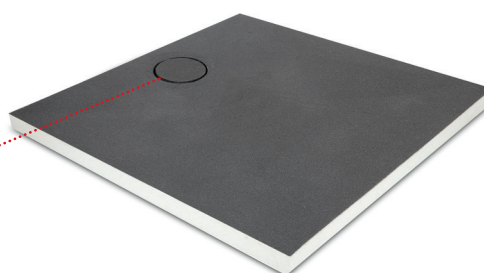
la grille de finition de l'évacuation
se trouve au même niveau que
le receveur de douche

Le receveur de douche STUC d'iSOX est le **premier** receveur de douche prêt à l'emploi pour une finition durable avec un enduit minéral ou des stucs.

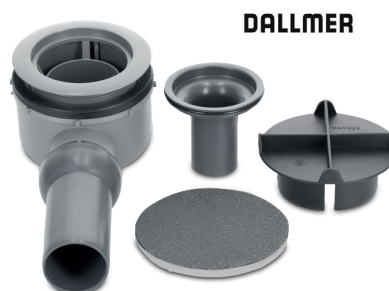
L'âme est particulièrement résistante aux chocs et à la pression, est étanche et présente une dilatation très faible. Associée au traitement de surface spécial sur le dessus et le dessous, elle veille au caractère très innovant de cette nouveauté d'iSOX.

Le receveur de douche STUC d'iSOX est entièrement fabriqué sur mesure à l'aide de **notre configurateur** et présente une hauteur d'encastrement de 40 mm. La sous-structure du siphon est de 83 mm.

Le receveur de douche STUC d'iSOX est livré avec un siphon Dallmer et une grille de finition. La capacité d'évacuation du siphon Dallmer horizontal est de 43,2 l/min., contre 67,2 l/min. pour le siphon Dallmer vertical.



receveur de douche STUC d'iSOX



grille de finition et siphon Dallmer inclus

CARACTÉRISTIQUES SPÉCIFIQUES DU RECEVEUR DE DOUCHE STUC D'ISOX

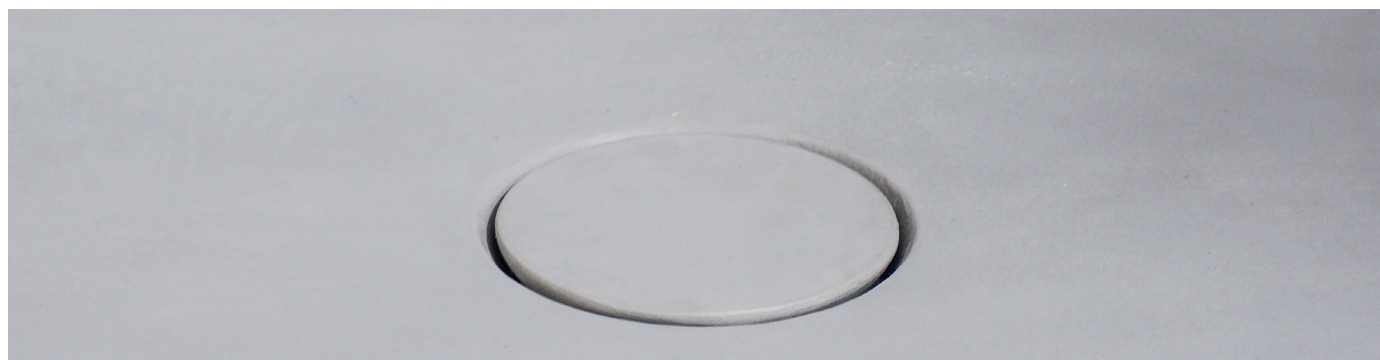
- Entièrement étanche.
- Traitement de surface innovant pour une excellente adhérence.
- Le traitement de surface du dessous avec la natte d'étanchéité ISOX assure une adhérence parfaite au support lors de la pose.
- Système d'évacuation de Dallmer inclus, entièrement encastré dans le receveur de douche.
- Siphon Dallmer déjà installé de façon étanche dans le receveur de douche : aucun risque de dégâts des eaux.
- Pour le receveur de douche STUC d'ISOX, il faut toujours travailler avec un point de drainage carré, jamais avec un long caniveau.
- Le disque rond, au même traitement de surface que le receveur de douche, qui fait office de grille de finition de l'écoulement, est au même niveau que le receveur de douche. Il en résulte un résultat particulièrement esthétique. Ce disque peut être fini dans le même STUC que le receveur de douche.
- Pente intégrée à l'âme : écoulement optimal de l'eau.
- Résistance particulièrement élevée à la pression et aux chocs.
- Coefficient de dilatation très faible.
- Le receveur de douche est prêt à être enduit selon le système du fabricant respectif.
- Le receveur de douche STUC d'ISOX est entièrement fabriqué sur mesure et peut être commandé par le biais de notre configurateur pratique.

CONFIGURATEUR SUR MESURE POUR VOTRE RECEVEUR DE DOUCHE !

Les receveurs de douche STUC d'ISOX sont toujours fabriqués sur mesure. Quoi de plus pratique pour les architectes (d'intérieur) qui souhaitent concevoir une douche à l'italienne surdimensionnée.

Grâce à notre configurateur pratique, vous pouvez composer entièrement sur mesure votre receveur de douche pour les finitions en stuc et le commander directement. C'est tout à fait possible sur www.isox.be/fr/configurateur/

Vous déterminez vous-même les dimensions et l'emplacement de l'évacuation. Pour les receveurs de douche rectangulaires, cela peut se faire du côté court ou du côté long.





STUC SUR SOL | RECEVEURS DE DOUCHE

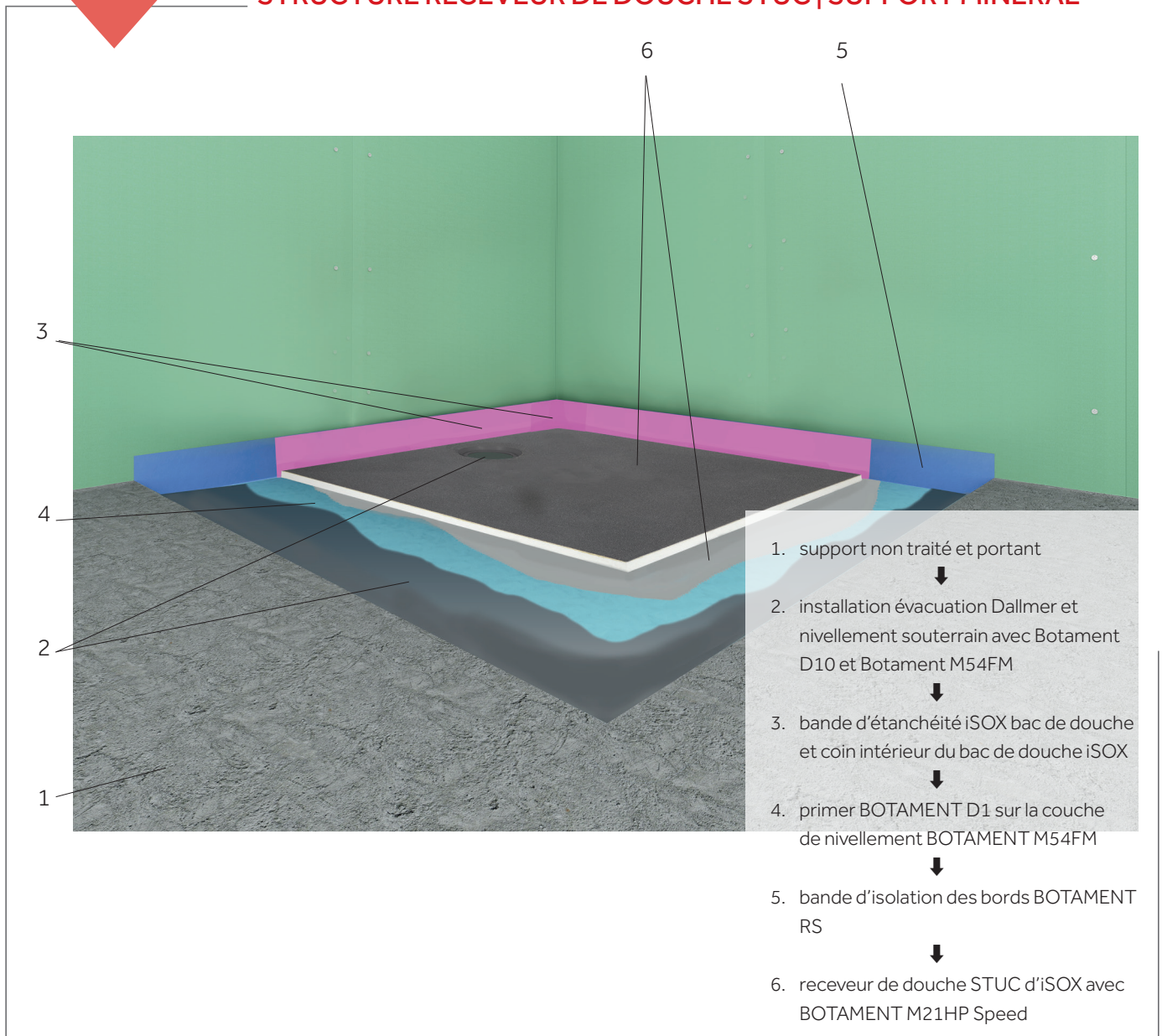
SUPPORT MINÉRAL (+ ISOLATION ÉVENT.)

EN QUOI LE RECEVEUR DE DOUCHE STUC D'iSOX EST-IL SI UNIQUE ?

Le receveur de douche STUC d'iSOX est le premier receveur de douche prêt à l'emploi pour une finition durable avec un enduit minéral ou des stucs. Outre ses propriétés telles que l'étanchéité à l'eau, la résistance à la pression et aux chocs, la **finition extrêmement esthétique** est également un atout ! Ce receveur de douche est entièrement fabriqué sur mesure et toujours livré avec un siphon Dallmer.

Pour le receveur de douche STUC d'iSOX, inutile de prévoir une pente dans la chape !

STRUCTURE RECEVEUR DE DOUCHE STUC | SUPPORT MINÉRAL



MODE D'EMPLOI

INSTALLATION DU RECEVEUR DE DOUCHE STUC D'ISOX

- Commencer sur un support minéral **suffisamment solide**, par exemple un support en béton. [1]
- Installer l'évacuation Dallmer (y compris avec le receveur de douche STUC d'ISOX) et niveler le support avec du Botament M54FM. [2]
 - ➔ Après avoir correctement raccordé les tuyaux d'évacuation et le siphon Dallmer, tester les joints et les évacuations en laissant couler quelques litres d'eau dans le siphon.
 - ➔ Brûler le Botament M54FM sur le support minéral (chape adhérente) avec l'émulsion adhésive Botament D10. Enduire le support minéral de Botament D10, puis appliquer une petite quantité de Botament M54FM à la brosse pour appliquer ensuite la masse Botament M54FM mouillée sur mouillée.
 - ➔ Si le support est pourvu d'une couche isolante (chape flottante), le Botament M54FM peut être appliqué sans l'émulsion d'adhérence Botament D10.
- Tout autour des bords du receveur de douche STUC d'ISOX, coller la bande d'étanchéité iSOX du bac de douche. [3]
- Équiper également le receveur de douche du coin intérieur du bac à douche iSOX. [3]
 - ➔ La bande d'étanchéité du bac de douche iSOX et l'angle intérieur du bac de douche sont pourvus d'une bande adhésive en butyle qui empêche l'eau de s'infiltrer entre le receveur de douche et le mur.
- Appliquer le Botament D1 Primer, dilué 1x 1:1 avec de l'eau, sur la couche de nivellement Botament M54FM préalablement appliquée. [4]
- Coller le receveur de douche STUC d'ISOX sur la couche de nivellement avec du Botament M21HP Speed [6]
 - ➔ Veiller à ce que le Botament M21HP Speed ait une consistance de colle fluide, car le receveur de douche STUC d'ISOX doit être installé dans un collage presque complet.
 - ➔ Important ! Pendant le séchage du Botament M21HP Speed, charger le receveur de douche STUC d'ISOX, en particulier sur les coins du receveur de douche.
 - ➔ Grâce à la liaison cristalline de l'eau pendant le séchage, le Botament M21HP Speed est déjà entièrement résistant après 24 heures.
 - ➔ Ne pas oublier les bandes d'isolation des bords Botament RS pour les raccordements aux murs ! [5] Ceux-ci peuvent être coupés au-dessus du receveur de douche avant d'installer le ruban d'étanchéité du receveur de douche.



Botament D10



Botament M54FM



Botament D1



Bande d'étanchéité de bac de douche et coin intérieur du bac de douche d'ISOX



Botament M21HP Speed

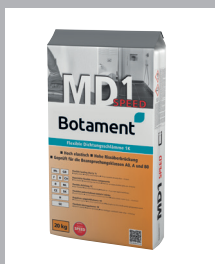


Bande d'isolation des bords Botament RS



CHEVAUchements, RACCORDEMENTS, TRANSITIONS

- Coller les chevauchements et/ou les raccords entre la bande d'étanchéité du bac de douche d'iSOX et le coin intérieur du bac de douche d'iSOX avec du Botament MD1.
- Après l'installation du receveur de douche STUC d'iSOX, coller la bande d'étanchéité d'iSOX et les pièces d'angle sur le mur avec du Botament MD1.
- Les raccords entre le receveur de douche STUC d'iSOX et la chape (à l'extérieur de la salle de douche) doivent être comblés avec du Botament R70. Consulter la fiche technique du Botament R70 sur www.isox.be
- Les transitions entre le receveur de douche STUC d'iSOX et la chape sont pourvues d'une bande d'étanchéité 0,2 d'iSOX en combinaison avec Botament MD1. L'ensemble du sol de la salle de bains est à chaque fois pourvu de Botament MD1 pour combler les fissures et assurer l'étanchéité.
- L'étanchéité et le pontage des fissures sont réalisés avec du Botament MD1. Seul du Botament MD1 peut être utilisé pour l'étanchéité et pour combler les fissures dans les finitions en stuc.
 - ➔ Le Botament MD1 est fabriqué avec de l'eau propre et pure, dans un rapport de 1:4, c'est-à-dire 1 part d'eau propre et pure sur 4 parts de Botament MD1 solide.
 - ➔ Le Botament MD1 est toujours appliqué en 2 couches. L'épaisseur minimale des 2 couches ensemble doit être de minimum 2 mm et de maximum 4 mm à l'état sec.
- Les accessoires d'iSOX, tels que la bande d'étanchéité 0.2 et les coins intérieurs et/ou extérieurs, sont appliqués dans la première couche de la finition Botament MD1.
- Une fois que le receveur de douche STUC d'iSOX a été installé conformément aux lignes directrices susmentionnées, la finition de sol liquide préférée peut être choisie et appliquée. Suivre les lignes directrices du fabricant de la finition liquide sélectionnée.



Botament MD1



Botament R70



Bande d'étanchéité 0.2 d'iSOX



Coins intérieurs et extérieurs iSOX

COMMANDEZ VOTRE RECEVEUR DE DOUCHE ISOX SUR MESURE À L'AIDE DU CONFIGURATEUR !

Grâce à notre configurateur pratique, vous pouvez composer entièrement sur mesure votre receveur de douche pour les finitions en stuc et le commander directement. C'est tout à fait possible sur www.isox.be/fr/configurateur/

Vous déterminez vous-même les dimensions et l'emplacement de l'évacuation. Pour les receveurs de douche rectangulaires, cela peut se faire du côté court ou du côté long.



Le receveur de douche pour finition en stuc est un propre développement en combinaison avec un siphon Dallmer. la grille de finition de l'évacuation se trouve au même niveau que le receveur de douche



STUC SUR SOL | RECEVEURS DE DOUCHE

SUPPORT EN BOIS

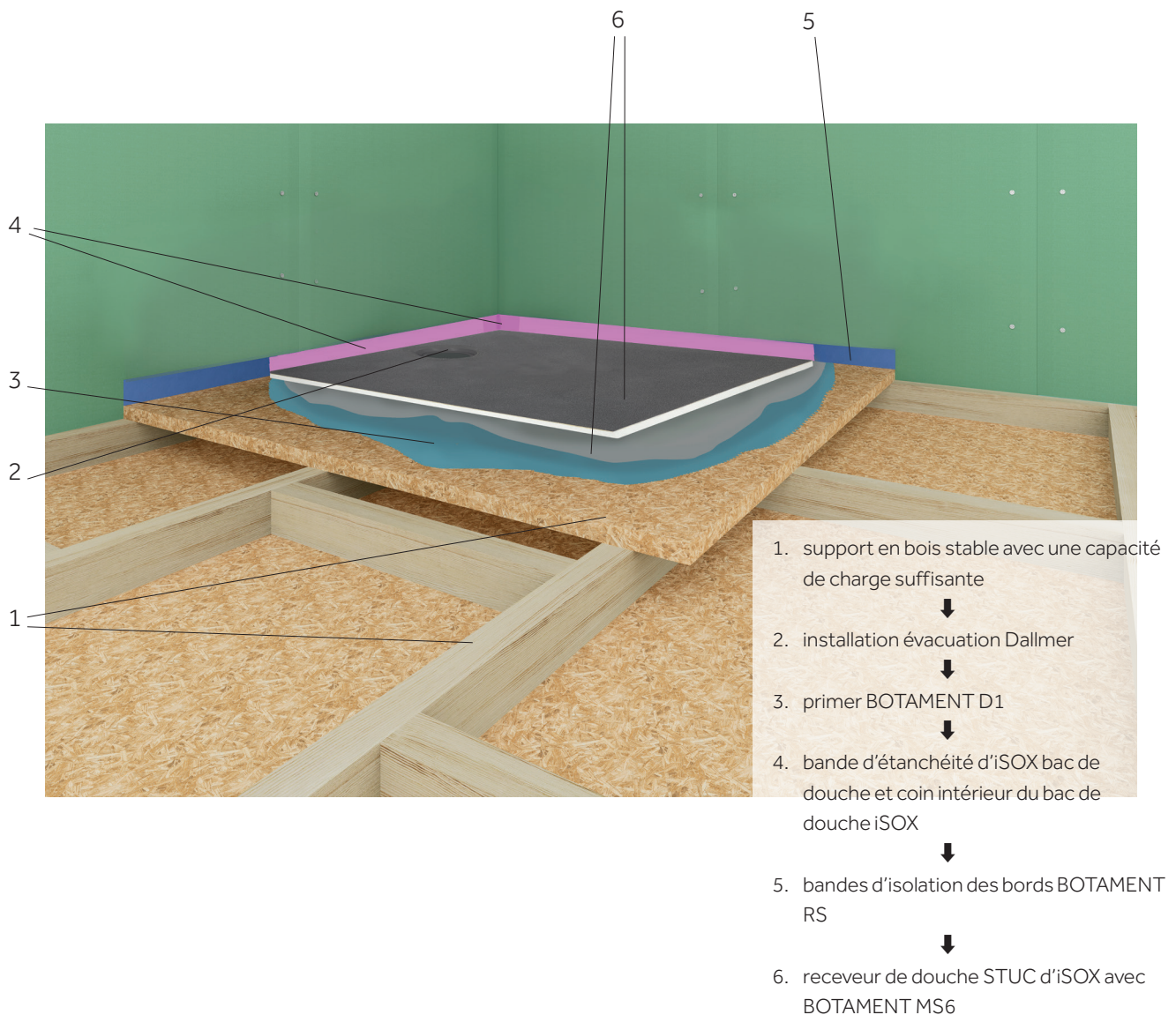
PORTANCE SUFFISANTE !

Veiller à ce que le support en bois ait une capacité de charge suffisante :

- ➔ Distance max. entre les poutres portantes de la sous-structure : 40 cm
- ➔ Épaisseur min. pour les panneaux de particules P4-P7 selon NEN EN 312 ou panneaux OSB : 25 mm
- ➔ Visser fermement les lames de plancher desserrées, à ressort ou qui grincent.

Veiller à ce que le support en bois ait une capacité de charge suffisante.

STRUCTURE RECEVEUR DE DOUCHE STUC | SUPPORT EN BOIS



MODE D'EMPLOI

INSTALLATION DU RECEVEUR DE DOUCHE STUC D'ISOX

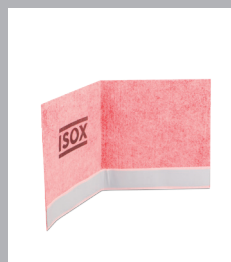
- Veiller à ce que le support en bois ait une capacité de charge suffisante. [1]
- Installer l'évacuation Dallmer (y compris avec le receveur de douche STUC d'ISOX), de façon entièrement soutenue. [2]
 - ➔ Après avoir correctement raccordé les tuyaux d'évacuation et le siphon, tester le joint en laissant couler quelques litres d'eau dans le siphon.
- Appliquer une couche de Botament D1 Primer sur le support en bois, en une seule application nette. [3]
- Tout autour des bords du receveur de douche STUC d'ISOX, coller la bande d'étanchéité d'ISOX du bac de douche. [4]
- Équiper également le bac de douche du coin intérieur du bac de douche d'ISOX. [3]
 - ➔ La bande d'étanchéité du bac de douche d'ISOX et l'angle intérieur du bac de douche sont pourvus d'une bande adhésive en butyle qui empêche l'eau de s'infiltrer entre le receveur de douche et le mur.
- Coller le receveur de douche STUC d'ISOX avec du Botament MS6. [6]
 - ➔ Important ! Pendant le séchage du Botament MS6, charger le receveur de douche STUC d'ISOX, en particulier sur les coins du receveur de douche.
 - ➔ Ne pas oublier les bandes d'isolation des bords Botament RS pour les raccordements aux murs ! [5] Ceux-ci peuvent être coupés au-dessus du receveur de douche avant d'installer le ruban d'étanchéité du receveur de douche.



Botament D1



Bande d'étanchéité d'ISOX pour bac de douche



Coin intérieur étanche du bac de douche d'ISOX



Botament MS6

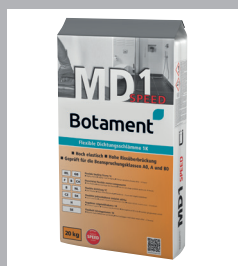


Bande d'isolation des bords Botament RS



CHEVAUchements, RACCORDEMENTS, TRANSITIONS

- Coller les chevauchements et/ou les raccords entre la bande d'étanchéité du bac de douche d'iSOX et le coin intérieur du bac de douche d'iSOX avec du Botament MD1.
- Après l'installation du receveur de douche STUC d'iSOX, coller la bande d'étanchéité d'iSOX et les pièces d'angle sur le mur avec du Botament MD1 (suivre en l'occurrence le système de stuc sur le mur, joint composite page 5)
- Les raccords entre le receveur de douche STUC d'iSOX et la chape et/ou les panneaux rigides (à l'extérieur de la salle de douche) doivent être comblés avec du Botament R70. Consulter la fiche technique du Botament R70 sur www.isox.be
- Les transitions entre le receveur de douche STUC d'iSOX et la chape et/ou les panneaux rigides sont pourvues d'une bande d'étanchéité 0.2 d'iSOX en combinaison avec Botament MD1. L'ensemble du sol de la salle de bains est à chaque fois pourvu de Botament MD1 pour assurer l'étanchéité et combler les fissures pour les finitions en stuc.
 - ➔ Le Botament MD1 est fabriqué avec de l'eau propre et pure, dans un rapport de 1:4, c'est-à-dire 1 part d'eau propre et pure sur 4 parts de Botament MD1 solide.
 - ➔ Le Botament MD1 est toujours appliqué en 2 couches. L'épaisseur minimale des 2 couches ensemble doit être de minimum 2 mm et de maximum 4 mm à l'état sec.
- Les accessoires d'iSOX, tels que la bande d'étanchéité 0.2 et les coins intérieurs et/ou extérieurs, sont appliqués dans la première couche de la finition Botament MD1.
- Une fois que le receveur de douche STUC d'iSOX a été installé conformément aux lignes directrices sus mentionnées, la finition de sol liquide préférée peut être choisie et appliquée. Suivre les lignes directrices du fabricant de la finition liquide sélectionnée.



Botament MD1



Botament R70



Bande d'étanchéité 0.2
d'iSOX



Coin intérieurs et extérieurs
iSOX

COMMANDEZ VOTRE RECEVEUR DE DOUCHE ISOX SUR MESURE À L'AIDE DU CONFIGURATEUR !

Grâce à notre configurateur pratique, vous pouvez composer entièrement sur mesure votre receveur de douche pour les finitions en stuc et le commander directement. C'est tout à fait possible sur www.isox.be/fr/configurateur/

Vous déterminez vous-même les dimensions et l'emplacement de l'évacuation. Pour les receveurs de douche rectangulaires, cela peut se faire du côté court ou du côté long.





APERÇU DES PRODUITS | STUC

COMPOSANTS SYSTÈME iSOX	14-16
• Primers	14
• Égalisations	14
• Chapes - Minéral/Époxy	15-16
• Étanchéité de la douche	16
ACCESSOIRES iSOX	17-18
CANIVEAUX DE DOUCHE STUC DRAIN iSOX AVEC GRILLE	18
RCEVEURS DE DOUCHE iSOX STUC POUR SOL	19





COMPOSANTS SYSTÈME ISOX

PRIMERS

Le **BOTAMENT D1 SPEED** est un primer multifonction à séchage rapide pour le prétraitement de supports absorbants et non absorbants pour l'application ultérieure de colles pour carrelage, ragréages, plafonnages ou peintures en intérieur et en extérieur.



Référence	Emballage (kg)	Description	Quantité/ emballage
4001 010015	1	Botament D1 Primer	6/boîte
4001 050015	5	Botament D1 Primer	54/palette
4001 100015	10	Botament D1 Primer	42/palette

Le **BOTAMENT D10** est une dispersion synthétique hautement concentrée pour la finition de matériaux de construction minéraux à durcissement hydraulique en intérieur et en extérieur. Utilisé notamment comme adjuvant pour le Botament M54FM.



Référence	Emballage (L)	Description	Quantité/ emballage
4001 100005	5	Botament D10	1
4001 100010	10	Botament D10	1

La **couche de fond BOTAMENT BV2** est un revêtement de haute qualité pour surfaces minérales, très résistant aux contraintes mécaniques.



Référence	Emballage (kg)	Description	Quantité/ emballage
4001 400020	4	Couche de fond Botament BV2	1

ÉGALISATIONS

Le **BOTAMENT M200 Multi-purpose mortar** est un mortier monocomposant à prise hydraulique avec un large éventail d'applications possibles. Il est entre autres approprié pour l'égalisation de supports, tant en intérieur qu'en extérieur, pour le rebouchage de défauts au mur et au sol, ainsi que pour le collage de panneaux de construction.



Référence	Emballage (kg)	Description	Quantité/ palette
4001 250200	25	Botament M200	40

Le **BOTAMENT M21 HP Speed-C2FTES1** est utilisé dans les préparations de plâtre comme agent de nivellement jusqu'à 10 mm. Cet agent de nivellement est renforcé de fibres et a une capacité de charge maximale après 24 heures.



Référence	Emballage (kg)	Description	Quantité/palette
4001 050021	5	Botament M21 HP Speed-C2FTES1	96
4001 250021	25	Botament M21 HP Speed-C2FTES1	40

CHAPES - MINÉRAL/ÉPOXY

Le **BOTAMENT M54FM** est un mortier prêt à l'emploi pour chape rapide à base de ciment destiné à la réalisation de chapes de scellement, chapes de désolidarisation et chapes flottantes. Mise en place du revêtement après 24 heures. Après 28 jours, cette chape prête à l'emploi présente une résistance à la compression de 35N/mm²



Référence	Emballage (kg)	Description	Quantité/palette
4001 200054	20	Botament M54	40
4001 250054	25	Botament M54FM	40

Le **BOTAMENT E120** est un époxy universel permettant de créer une barrière contre l'humidité, de créer des chapes époxy, de racler des couches et d'enduit de remplissage.



Référence	Emballage (L)	Description	Quantité/emballage
4001 200120	1	Botament E120	6/boîte
4001 100120	10	Botament E120	42/palette

Le **sable de quartz BOTAMENT** est un sable spécial avec différentes granulométries min.-max., pour la création de chapes époxy, de sablage époxy, de couches d'étanchéité PU, comme le Botament E120, Botament RA170, R70. Il est aussi utilisé pour allonger des colles à réaction à base de résine comme le Botament BTK200, Botament RD2.



Référence	Emballage (kg)	Description	Quantité/palette
4001 250103	25	Sable de quartz Botament 0,1 - 0,3 mm	40
4001 250206	25	Sable de quartz Botament 0,2 - 0,6 mm	40
4001 250512	25	Sable de quartz Botament 0,5 - 1,2 mm	40

La **résine de coulée BOTAMENT R70** est une résine silicate sans solvant et à faible viscosité utilisée pour le remplissage des fissures et des joints en intérieur et en extérieur, sans avoir à utiliser des agrafes pour chape.



Référence	Emballage (ml)	Description	Quantité/boîte
4001 700200	600	Résine de coulée Botament R70	4



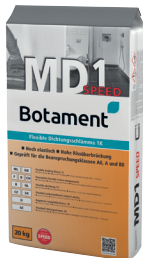
Les **bandes de chant BOTAMENT RS** préviennent la transmission du bruit et les contraintes de retrait entre les égalines, ainsi qu'entre les systèmes à couche mince et les éléments de construction de liaison, en intérieur comme en extérieur.



Référence	Emballage	Description	Quantité/boîte
4001 102005	20 m x 5 cm	Bandes de chant Botament RS	5

ÉTANCHÉITÉ DE LA DOUCHE

Le **BOTAMENT MD1 Speed** est une étanchéité flexible monocomposant utilisée sous les finitions en stuc. Le produit est parfaitement adapté aux pièces humides.



Référence	Emballage (kg)	Description	Quantité/palette
4001 040001	4 (seau)	Botament MD1 Speed	30
4001 200001	20	Botament MD1 Speed	35

Le **BOTAMENT MS6** est un mastic colle élastique séchant sous l'effet de l'humidité utilisé pour le collage et l'étanchéité de panneaux de construction iSOX. Le BOTAMENT MS 6 peut être utilisé sur des supports en bois, de nombreux métaux et matières plastiques ainsi que sur des supports minéraux. En combinaison avec les panneaux de construction iSOX, le BOTAMENT MS 6 est également certifié comme système d'étanchéité conformément à l'ETAG 022-3.



Référence	Emballage (ml)	Description	Quantité/boîte
6014 310000	310	Polymère Botament MS6	12



ACCESSOIRES ISOX

La **bande d'étanchéité 0.2 ISOX** est une bande d'étanchéité extrêmement souple pour les raccords d'angle, composée de PE avec des non-tissés en polypropylène des deux côtés offrant une excellente adhérence.



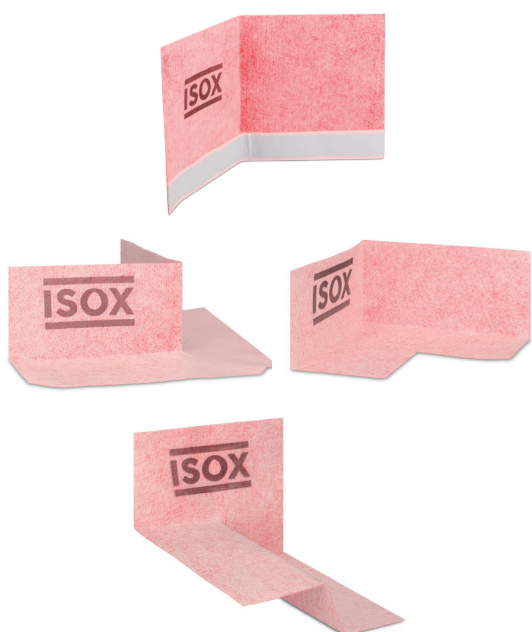
Référence	Dimensions	Description	Quantité/ emballage
6004 120010	120mm x 10m	Bande d'étanchéité 0.2	1
6004 120050	120mm x 50m	Bande d'étanchéité 0.2	1

La **bande d'étanchéité ISOX pour bac de douche** est une bande d'étanchéité d'une largeur de 12 cm composée de PE et de non-tissés en polypropylène avec une bande adhésive en butyle supplémentaire pour le collage sur un bac de douche ou sur le receveur de douche ISOX STUC.



Référence	Dimensions	Description	Quantité/ emballage
6004 105010	120mm x 10m	Bande d'étanchéité pour bac de douche	1

Les **raccords d'angle étanches préformés ISOX** sont fabriqués en PE et en non-tissés en polypropylène et sont préformés pour étanchéfier divers raccords d'angle et garantir le pontage des fissures.



Référence	Description	Quantité/ emballage
6006 120020	Bande d'étanchéité angle intérieur pour bac de douche	2
6005 120011	Angle intérieur préformé	2
6006 120012	Angle extérieur préformé	2
6006 120020L	Adaptateur d'angle préformé L 20 mm	2
6006 120028L	Adaptateur d'angle préformé L 28 mm	2
6006 120020R	Adaptateur d'angle préformé R 20 mm	2
6006 120028R	Adaptateur d'angle préformé R 28 mm	2



Les **manchons de tube iSOX** sont fabriqués à partir d'un non-tissé en polypropylène fin avec une membrane en PU flexible au centre pour faciliter l'application sur les tubes. Le manchon de tube iSOX est utilisé pour l'étanchéification des passages de tube dans les pièces humides.



Référence	Dimensions (mm)	Description	Quantité/ emballage
6006 140014	140x140	Manchons d'étanchéité ø22 à 37 mm FLEX	2
6006 160016	160x160	Manchons d'étanchéité ø31 à 50 mm FLEX	2
6006 250025	250x250	Manchons d'étanchéité ø93 à 146 mm FLEX	2

iSOX DOUCHEGOTEN STUC DRAIN | INCL. ROOSTER

Le caniveau de douche STUC Drain iSOX est un produit spécialement développé par iSOX. Un caniveau de douche à la surface solide doté d'un bord sablé. Ce caniveau de douche à poncer a été spécialement conçu pour les revêtements de sol liquides, tels que les stucs.



FICHE TECHNIQUE



Référence	Longueur (mm)*	Description	Quantité/ emballage
6020 700054	700	Caniveau de douche STUC Drain avec grille	1
6020 800054	800	Caniveau de douche STUC Drain avec grille	1
6020 900054	900	Caniveau de douche STUC Drain avec grille	1
6020 150150	150x150	Caniveau de douche STUC Drain SQUARE avec grille	1

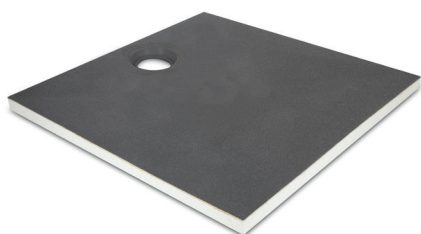
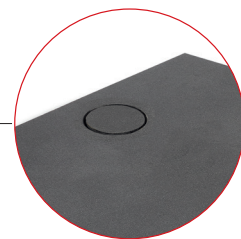
* Longueur effective de la grille, sans le rebord.



RECEVEURS DE DOUCHE ISOX | STUC SUR SOL

Le receveur de douche STUC d'iSOX est le premier receveur de douche prêt à l'emploi pour une finition durable avec un enduit minéral ou des stucs

- Entièrement étanche.
- Traitement de surface innovant pour une excellente adhérence.
- Le traitement de surface du dessous avec la natte d'étanchéité iSOX assure une adhérence parfaite au support lors de la pose.
- Système d'évacuation de Dallmer inclus, entièrement encastré dans le receveur de douche.
- Siphon Dallmer déjà installé de façon étanche dans le receveur de douche : aucun risque de dégâts des eaux.
- Pour le receveur de douche STUC d'iSOX, il faut toujours travailler avec un point de drainage carré, jamais avec un long caniveau.
- Le disque rond, au même traitement de surface que le receveur de douche, qui fait office de grille de finition de l'écoulement, est au même niveau que le receveur de douche. Il en résulte un résultat particulièrement esthétique.
- Pente intégrée à l'âme : écoulement optimal de l'eau.
- Résistance particulièrement élevée à la pression et aux chocs.
- Coefficient de dilatation très faible.
- Le receveur de douche est prêt à être enduit selon le système du fabricant respectif.



dessus receveur de douche STUC d'iSOX



dessous receveur de douche STUC iSOX



DALLMER

grille de finition et siphon Dallmer inclus

100 % SUR MESURE
Composez vous-même
votre receveur de douche
STUC d'iSOX via notre
configurateur.

 CONFIGURATEUR SUR MESURE POUR VOTRE
RECEVEUR DE DOUCHE !

Les receveurs de douche STUC d'iSOX sont toujours fabriqués sur mesure. Quoi de plus pratique pour les architectes (d'intérieur) qui souhaitent concevoir une douche à l'italienne surdimensionnée.

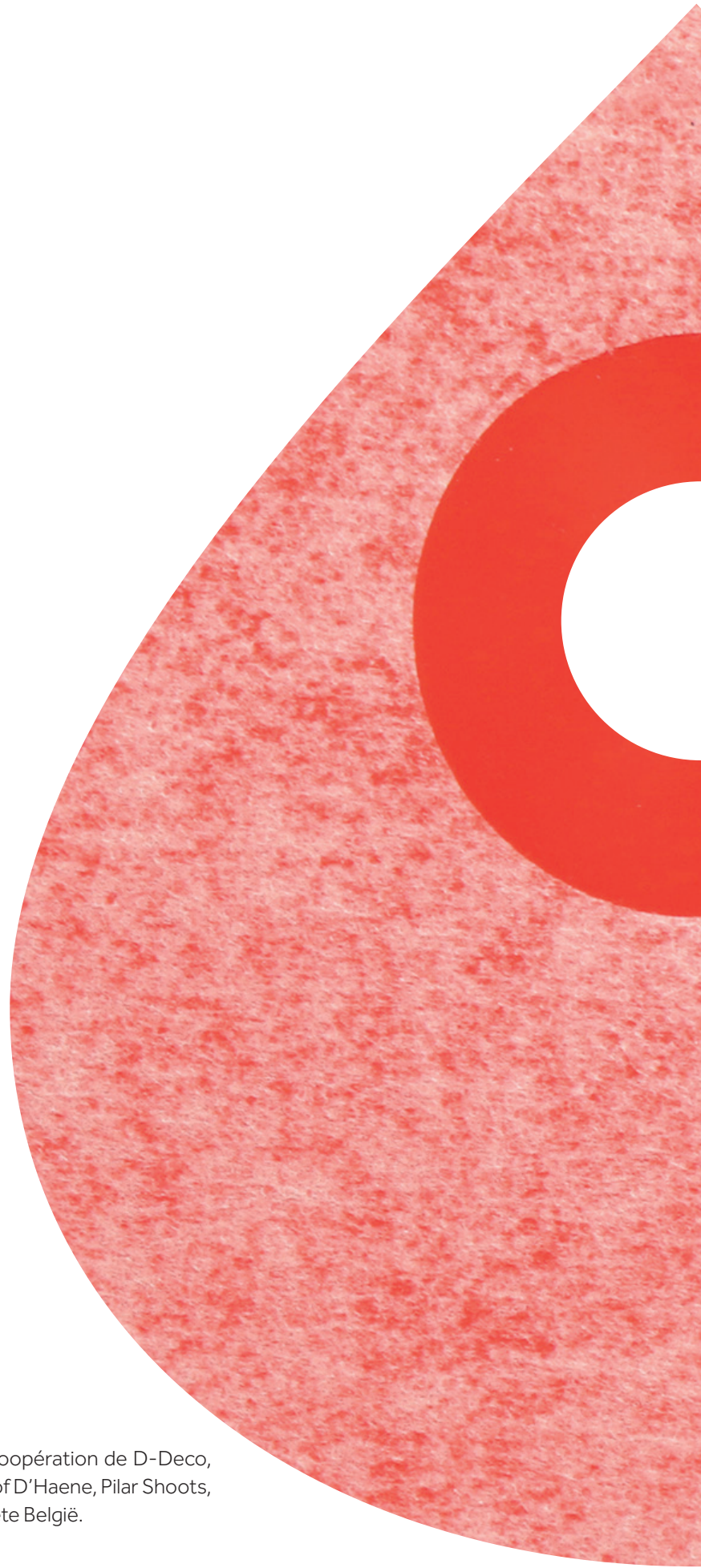
Grâce à notre configurateur pratique, vous pouvez composer entièrement sur mesure votre receveur de douche pour les finitions en stuc et le commander directement. C'est tout à fait possible sur www.isox.be/fr/configurateur/

Vous déterminez vous-même les dimensions et l'emplacement de l'évacuation. Pour les receveurs de douche rectangulaires, cela peut se faire du côté court ou du côté long.

Concevez et commandez votre receveur de douche sur mesure sur
www.isox.be/fr/configurateur/



iSOX décline toute responsabilité en cas d'erreurs typographiques ou d'impression. Pour l'application et la préparation correctes des produits iSOX-Botament, nous vous renvoyons aux fiches techniques disponibles sur les sites web correspondants. Bien que cette brochure et ces conseils aient été rédigés avec le plus grand soin possible, nous déclinons toute responsabilité quant à l'exécution des aspects constructifs, structurels et physiques du bâtiment. iSOX décline toute responsabilité quant à la solidité du support. iSOX garantit la qualité des produits qu'elle fournit et conseille.



Cette brochure a été réalisée en partie grâce à la coopération de D-Deco, Hiele & Defreyne schilderwerken, Recko Floors, Kristof D'Haene, Pilar Shoots, Studio 3DM, Kolibrie Graphics, Mow Projects - Forcrete België.

©iSOX-2025

WWW.ISOX.BE

Pitantiestraat 120
8792 Waregem | Belgium
T: +32(0)56 70 66 61 | info@isox.be

Follow us



ISOX