



ISOX

THE COMPLETE PACKAGE FOR
WET ROOM PROJECTS

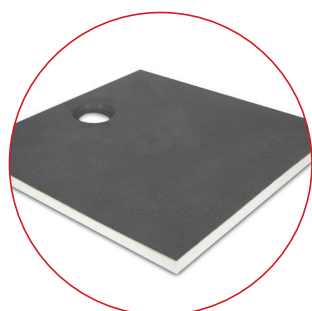
ÉTANCHÉIFICATION iSOX POUR FINITION EN STUC

**PARTIE 3: STUC SUR SOL |
RECEVEURS DE DOUCHE**

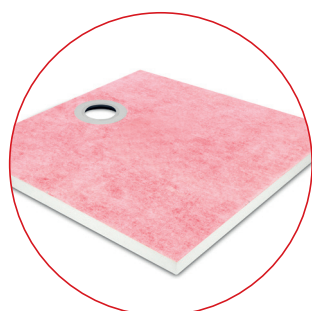
STUC SUR SOL RECEVEURS DE DOUCHE



PRODUIT INNOVANT : RECEVEUR DE DOUCHE STUC ISOX



dessus receveur de douche
STUC d'iSOX



dessous receveur de douche
STUC d'iSOX



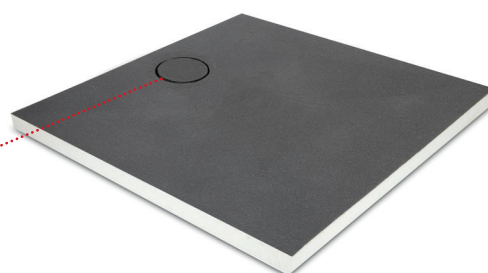
la grille de finition de l'évacuation
se trouve au même niveau que
le receveur de douche

Le receveur de douche STUC d'iSOX est le premier receveur de douche prêt à l'emploi pour une finition durable avec un enduit minéral ou des stucs.

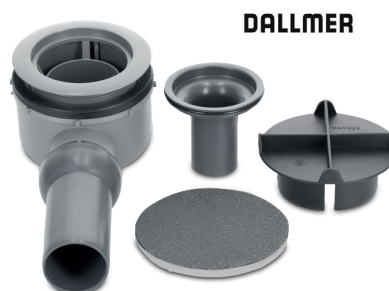
L'âme est particulièrement résistante aux chocs et à la pression, est étanche et présente une dilatation très faible. Associée au traitement de surface spécial sur le dessus et le dessous, elle veille au caractère très innovant de cette nouveauté d'iSOX.

Le receveur de douche STUC d'iSOX est entièrement fabriqué sur mesure à l'aide de notre configurateur et présente une hauteur d'encastrement de 40 mm. La sous-structure du siphon est de 83 mm.

Le receveur de douche STUC d'iSOX est livré avec un siphon Dallmer et une grille de finition. La capacité d'évacuation du siphon Dallmer horizontal est de 43,2 l/min., contre 67,2 l/min. pour le siphon Dallmer vertical.



receveur de douche STUC d'iSOX



grille de finition et siphon Dallmer inclus

CARACTÉRISTIQUES SPÉCIFIQUES DU RECEVEUR DE DOUCHE STUC D'ISOX

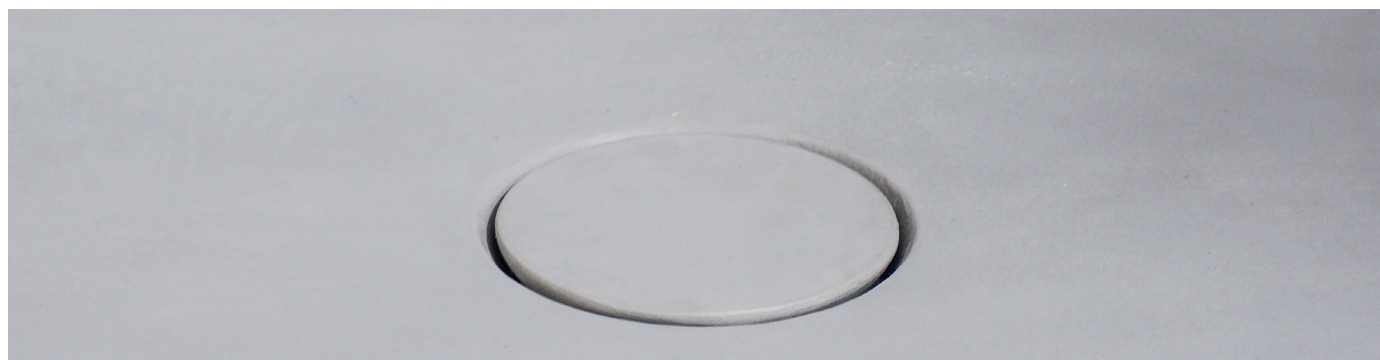
- Entièrement étanche.
- Traitement de surface innovant pour une excellente adhérence.
- Le traitement de surface du dessous avec la natte d'étanchéité ISOX assure une adhérence parfaite au support lors de la pose.
- Système d'évacuation de Dallmer inclus, entièrement encastré dans le receveur de douche.
- Siphon Dallmer déjà installé de façon étanche dans le receveur de douche : aucun risque de dégâts des eaux.
- Pour le receveur de douche STUC d'ISOX, il faut toujours travailler avec un point de drainage carré, jamais avec un long caniveau.
- Le disque rond, au même traitement de surface que le receveur de douche, qui fait office de grille de finition de l'écoulement, est au même niveau que le receveur de douche. Il en résulte un résultat particulièrement esthétique. Ce disque peut être fini dans le même STUC que le receveur de douche.
- Pente intégrée à l'âme : écoulement optimal de l'eau.
- Résistance particulièrement élevée à la pression et aux chocs.
- Coefficient de dilatation très faible.
- Le receveur de douche est prêt à être enduit selon le système du fabricant respectif.
- Le receveur de douche STUC d'ISOX est entièrement fabriqué sur mesure et peut être commandé par le biais de notre configurateur pratique.

CONFIGURATEUR SUR MESURE POUR VOTRE RECEVEUR DE DOUCHE !

Les receveurs de douche STUC d'ISOX sont toujours fabriqués sur mesure. Quoi de plus pratique pour les architectes (d'intérieur) qui souhaitent concevoir une douche à l'italienne surdimensionnée.

Grâce à notre configurateur pratique, vous pouvez composer entièrement sur mesure votre receveur de douche pour les finitions en stuc et le commander directement. C'est tout à fait possible sur www.isox.be/fr/configurateur/

Vous déterminez vous-même les dimensions et l'emplacement de l'évacuation. Pour les receveurs de douche rectangulaires, cela peut se faire du côté court ou du côté long.





STUC SUR SOL | RECEVEURS DE DOUCHE

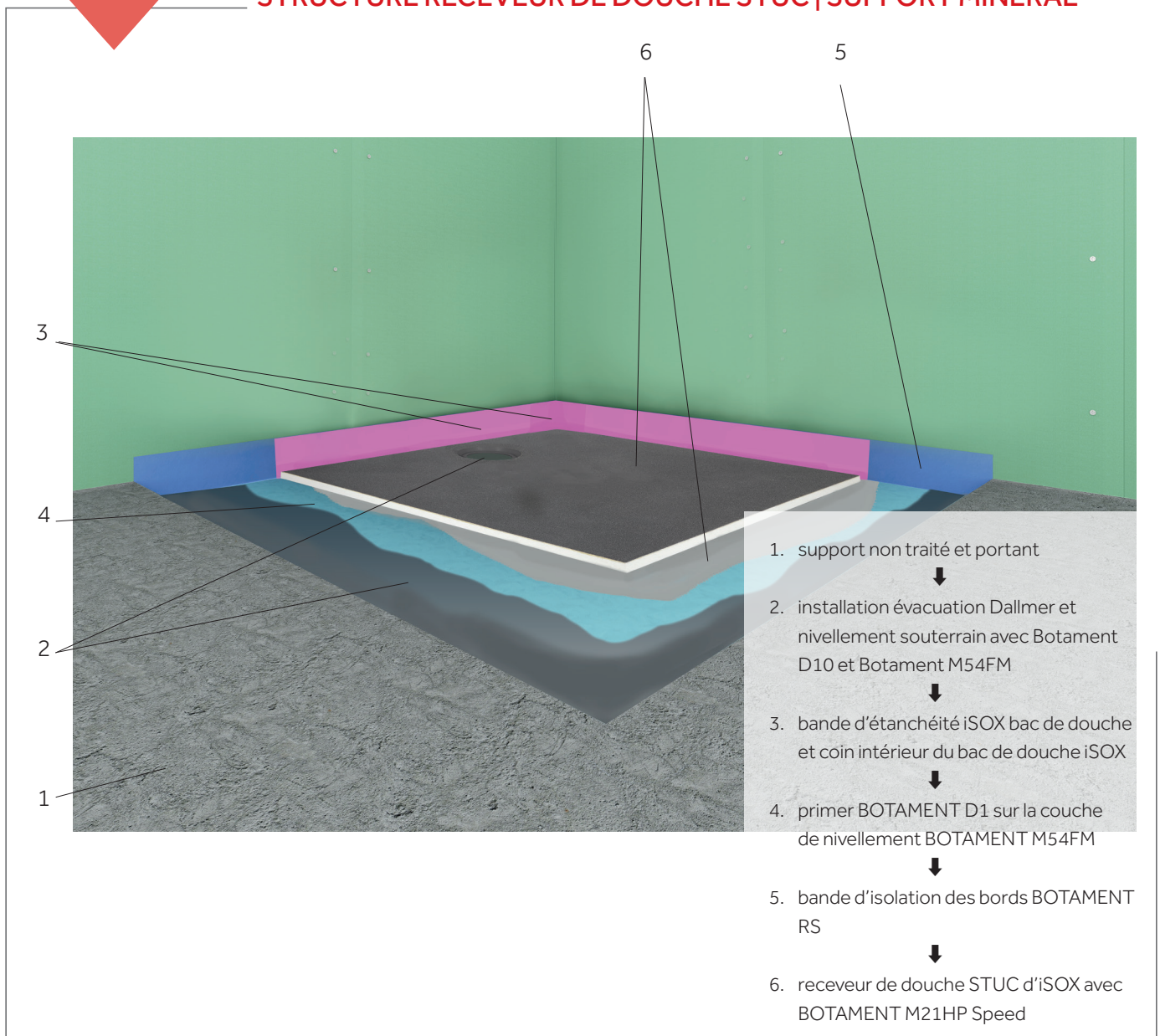
SUPPORT MINÉRAL (+ ISOLATION ÉVENT.)

EN QUOI LE RECEVEUR DE DOUCHE STUC D'iSOX EST-IL SI UNIQUE ?

Le receveur de douche STUC d'iSOX est le premier receveur de douche prêt à l'emploi pour une finition durable avec un enduit minéral ou des stucs. Outre ses propriétés telles que l'étanchéité à l'eau, la résistance à la pression et aux chocs, la **finition extrêmement esthétique** est également un atout ! Ce receveur de douche est entièrement fabriqué sur mesure et toujours livré avec un siphon Dallmer.

Pour le receveur de douche STUC d'iSOX, inutile de prévoir une pente dans la chape !

STRUCTURE RECEVEUR DE DOUCHE STUC | SUPPORT MINÉRAL



MODE D'EMPLOI

INSTALLATION DU RECEVEUR DE DOUCHE STUC D'ISOX

- Commencer sur un support minéral **suffisamment solide**, par exemple un support en béton. [1]
- Installer l'évacuation Dallmer (y compris avec le receveur de douche STUC d'ISOX) et niveler le support avec du Botament M54FM. [2]
 - ➔ Après avoir correctement raccordé les tuyaux d'évacuation et le siphon Dallmer, tester les joints et les évacuations en laissant couler quelques litres d'eau dans le siphon.
 - ➔ Brûler le Botament M54FM sur le support minéral (chape adhérente) avec l'émulsion adhésive Botament D10. Enduire le support minéral de Botament D10, puis appliquer une petite quantité de Botament M54FM à la brosse pour appliquer ensuite la masse Botament M54FM mouillée sur mouillée.
 - ➔ Si le support est pourvu d'une couche isolante (chape flottante), le Botament M54FM peut être appliqué sans l'émulsion d'adhérence Botament D10.
- Tout autour des bords du receveur de douche STUC d'ISOX, coller la bande d'étanchéité iSOX du bac de douche. [3]
- Équiper également le receveur de douche du coin intérieur du bac à douche iSOX. [3]
 - ➔ La bande d'étanchéité du bac de douche iSOX et l'angle intérieur du bac de douche sont pourvus d'une bande adhésive en butyle qui empêche l'eau de s'infiltrer entre le receveur de douche et le mur.
- Appliquer le Botament D1 Primer, dilué 1x 1:1 avec de l'eau, sur la couche de nivellement Botament M54FM préalablement appliquée. [4]
- Coller le receveur de douche STUC d'ISOX sur la couche de nivellement avec du Botament M21HP Speed [6]
 - ➔ Veiller à ce que le Botament M21HP Speed ait une consistance de colle fluide, car le receveur de douche STUC d'ISOX doit être installé dans un collage presque complet.
 - ➔ Important ! Pendant le séchage du Botament M21HP Speed, charger le receveur de douche STUC d'ISOX, en particulier sur les coins du receveur de douche.
 - ➔ Grâce à la liaison cristalline de l'eau pendant le séchage, le Botament M21HP Speed est déjà entièrement résistant après 24 heures.
 - ➔ Ne pas oublier les bandes d'isolation des bords Botament RS pour les raccordements aux murs ! [5] Ceux-ci peuvent être coupés au-dessus du receveur de douche avant d'installer le ruban d'étanchéité du receveur de douche.



Botament D10



Botament M54FM



Botament D1



Bande d'étanchéité de bac de douche et coin intérieur du bac de douche d'ISOX



Botament M21HP Speed

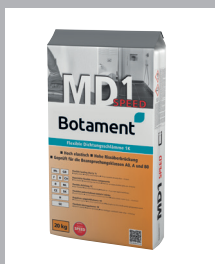


Bande d'isolation des bords Botament RS



CHEVAUchements, RACCORDEMENTS, TRANSITIONS

- Coller les chevauchements et/ou les raccords entre la bande d'étanchéité du bac de douche d'iSOX et le coin intérieur du bac de douche d'iSOX avec du Botament MD1.
- Après l'installation du receveur de douche STUC d'iSOX, coller la bande d'étanchéité d'iSOX et les pièces d'angle sur le mur avec du Botament MD1 (suivre en l'occurrence le système de stuc sur le mur, joint composite page 5)
- Les raccords entre le receveur de douche STUC d'iSOX et la chape (à l'extérieur de la salle de douche) doivent être comblés avec du Botament R70. Consulter la fiche technique du Botament R70 sur www.isoX.be
- Les transitions entre le receveur de douche STUC d'iSOX et la chape sont pourvues d'une bande d'étanchéité 0,2 d'iSOX en combinaison avec Botament MD1. L'ensemble du sol de la salle de bains est à chaque fois pourvu de Botament MD1 pour combler les fissures et assurer l'étanchéité.
- L'étanchéité et le pontage des fissures sont réalisés avec du Botament MD1. Seul du Botament MD1 peut être utilisé pour l'étanchéité et pour combler les fissures dans les finitions en stuc.
 - ➔ Le Botament MD1 est fabriqué avec de l'eau propre et pure, dans un rapport de 1:4, c'est-à-dire 1 part d'eau propre et pure sur 4 parts de Botament MD1 solide.
 - ➔ Le Botament MD1 est toujours appliqué en 2 couches. L'épaisseur minimale des 2 couches ensemble doit être de minimum 2 mm et de maximum 4 mm à l'état sec.
- Les accessoires d'iSOX, tels que la bande d'étanchéité 0.2 et les coins intérieurs et/ou extérieurs, sont appliqués dans la première couche de la finition Botament MD1.
- Une fois que le receveur de douche STUC d'iSOX a été installé conformément aux lignes directrices susmentionnées, la finition de sol liquide préférée peut être choisie et appliquée. Suivre les lignes directrices du fabricant de la finition liquide sélectionnée.



Botament MD1



Botament R70



Bande d'étanchéité 0.2 d'iSOX



CoinS intérieurs et extérieurs iSOX

COMMANDEZ VOTRE RECEVEUR DE DOUCHE ISOX SUR MESURE À L'AIDE DU CONFIGURATEUR !

Grâce à notre configurateur pratique, vous pouvez composer entièrement sur mesure votre receveur de douche pour les finitions en stuc et le commander directement. C'est tout à fait possible sur www.isoX.be/fr/configurateur/

Vous déterminez vous-même les dimensions et l'emplacement de l'évacuation. Pour les receveurs de douche rectangulaires, cela peut se faire du côté court ou du côté long.



Le receveur de douche pour finition en stuc est un propre développement en combinaison avec un siphon Dallmer. la grille de finition de l'évacuation se trouve au même niveau que le receveur de douche



STUC SUR SOL | RECEVEURS DE DOUCHE

SUPPORT EN BOIS

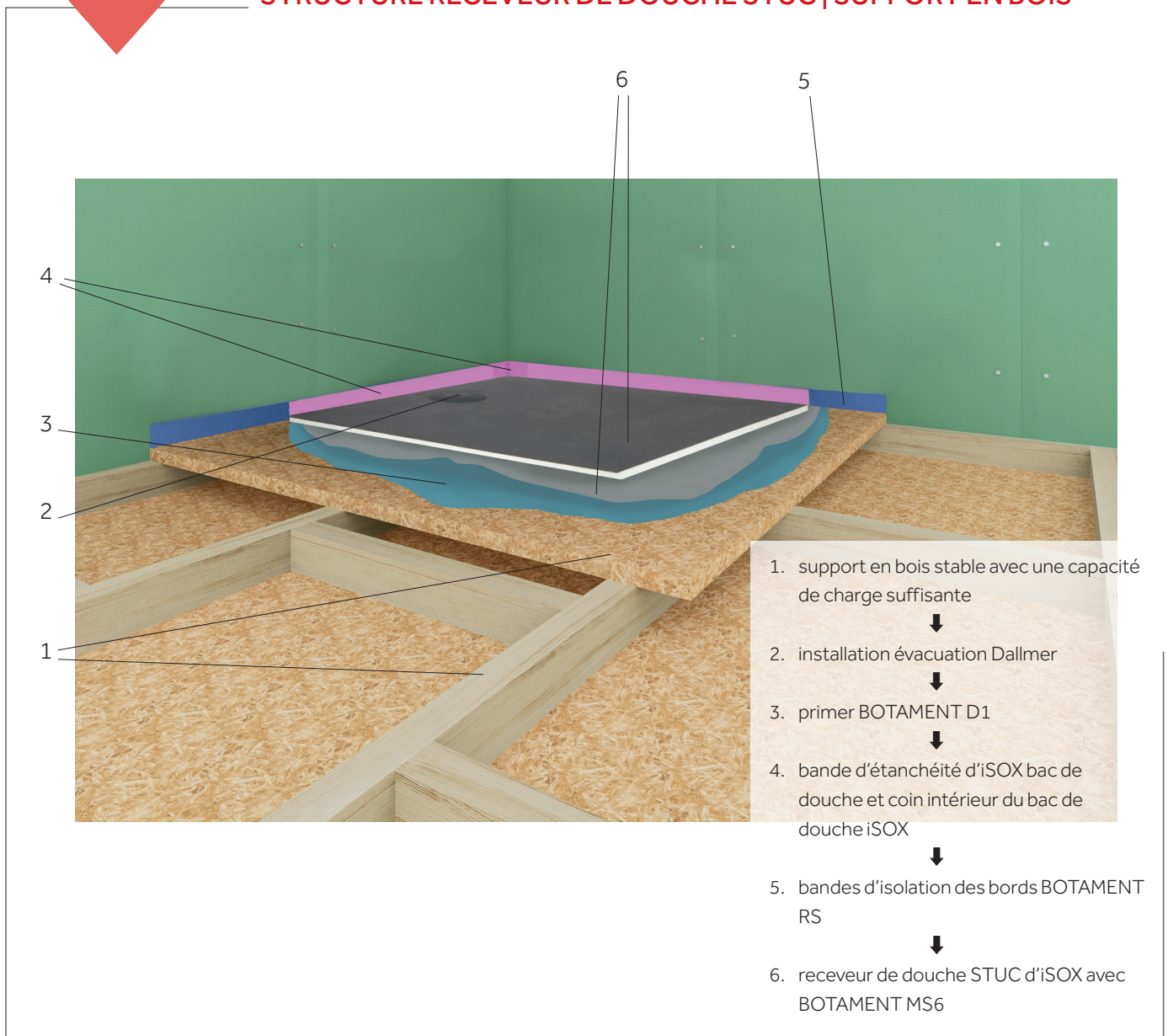
PORTANCE SUFFISANTE !

Veiller à ce que le support en bois ait une capacité de charge suffisante :

- ➔ Distance max. entre les poutres portantes de la sous-structure : 40 cm
- ➔ Épaisseur min. pour les panneaux de particules P4-P7 selon NEN EN 312 ou panneaux OSB : 25 mm
- ➔ Visser fermement les lames de plancher desserrées, à ressort ou qui grincent.

Veiller à ce que le support en bois ait une capacité de charge suffisante.

STRUCTURE RECEVEUR DE DOUCHE STUC | SUPPORT EN BOIS



MODE D'EMPLOI

INSTALLATION DU RECEVEUR DE DOUCHE STUC D'ISOX

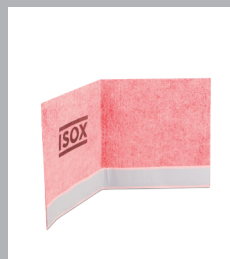
- Veiller à ce que le support en bois ait une capacité de charge suffisante. [1]
- Installer l'évacuation Dallmer (y compris avec le receveur de douche STUC d'ISOX), de façon entièrement soutenue. [2]
 - ➔ Après avoir correctement raccordé les tuyaux d'évacuation et le siphon, tester le joint en laissant couler quelques litres d'eau dans le siphon.
- Appliquer une couche de Botament D1 Primer sur le support en bois, en une seule application nette. [3]
- Tout autour des bords du receveur de douche STUC d'ISOX, coller la bande d'étanchéité d'ISOX du bac de douche. [4]
- Équiper également le bac de douche du coin intérieur du bac de douche d'ISOX. [3]
 - ➔ La bande d'étanchéité du bac de douche d'ISOX et l'angle intérieur du bac de douche sont pourvus d'une bande adhésive en butyle qui empêche l'eau de s'infiltrer entre le receveur de douche et le mur.
- Coller le receveur de douche STUC d'ISOX avec du Botament MS6. [6]
 - ➔ Important ! Pendant le séchage du Botament MS6, charger le receveur de douche STUC d'ISOX, en particulier sur les coins du receveur de douche.
 - ➔ Ne pas oublier les bandes d'isolation des bords Botament RS pour les raccordements aux murs ! [5] Ceux-ci peuvent être coupés au-dessus du receveur de douche avant d'installer le ruban d'étanchéité du receveur de douche.



Botament D1



Bande d'étanchéité d'ISOX pour bac de douche



Coin intérieur étanche du bac de douche d'ISOX



Botament MS6

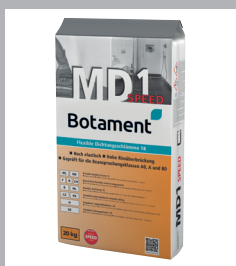


Bande d'isolation des bords Botament RS



CHEVAUchements, RACCORDEMENTS, TRANSITIONS

- Coller les chevauchements et/ou les raccords entre la bande d'étanchéité du bac de douche d'iSOX et le coin intérieur du bac de douche d'iSOX avec du Botament MD1.
- Après l'installation du receveur de douche STUC d'iSOX, coller la bande d'étanchéité d'iSOX et les pièces d'angle sur le mur avec du Botament MD1 (suivre en l'occurrence le système de stuc sur le mur, joint composite page 5)
- Les raccords entre le receveur de douche STUC d'iSOX et la chape et/ou les panneaux rigides (à l'extérieur de la salle de douche) doivent être comblés avec du Botament R70. Consulter la fiche technique du Botament R70 sur www.isox.be
- Les transitions entre le receveur de douche STUC d'iSOX et la chape et/ou les panneaux rigides sont pourvues d'une bande d'étanchéité 0.2 d'iSOX en combinaison avec Botament MD1. L'ensemble du sol de la salle de bains est à chaque fois pourvu de Botament MD1 pour assurer l'étanchéité et combler les fissures pour les finitions en stuc.
 - ➔ Le Botament MD1 est fabriqué avec de l'eau propre et pure, dans un rapport de 1:4, c'est-à-dire 1 part d'eau propre et pure sur 4 parts de Botament MD1 solide.
 - ➔ Le Botament MD1 est toujours appliqué en 2 couches. L'épaisseur minimale des 2 couches ensemble doit être de minimum 2 mm et de maximum 4 mm à l'état sec.
- Les accessoires d'iSOX, tels que la bande d'étanchéité 0.2 et les coins intérieurs et/ou extérieurs, sont appliqués dans la première couche de la finition Botament MD1.
- Une fois que le receveur de douche STUC d'iSOX a été installé conformément aux lignes directrices sus mentionnées, la finition de sol liquide préférée peut être choisie et appliquée. Suivre les lignes directrices du fabricant de la finition liquide sélectionnée.



Botament MD1



Botament R70



Bande d'étanchéité 0.2
d'iSOX



Coin intérieurs et extérieurs
iSOX

COMMANDEZ VOTRE RECEVEUR DE DOUCHE ISOX SUR MESURE À L'AIDE DU CONFIGURATEUR !

Grâce à notre configurateur pratique, vous pouvez composer entièrement sur mesure votre receveur de douche pour les finitions en stuc et le commander directement. C'est tout à fait possible sur www.isox.be/fr/configurateur/

Vous déterminez vous-même les dimensions et l'emplacement de l'évacuation. Pour les receveurs de douche rectangulaires, cela peut se faire du côté court ou du côté long.



